

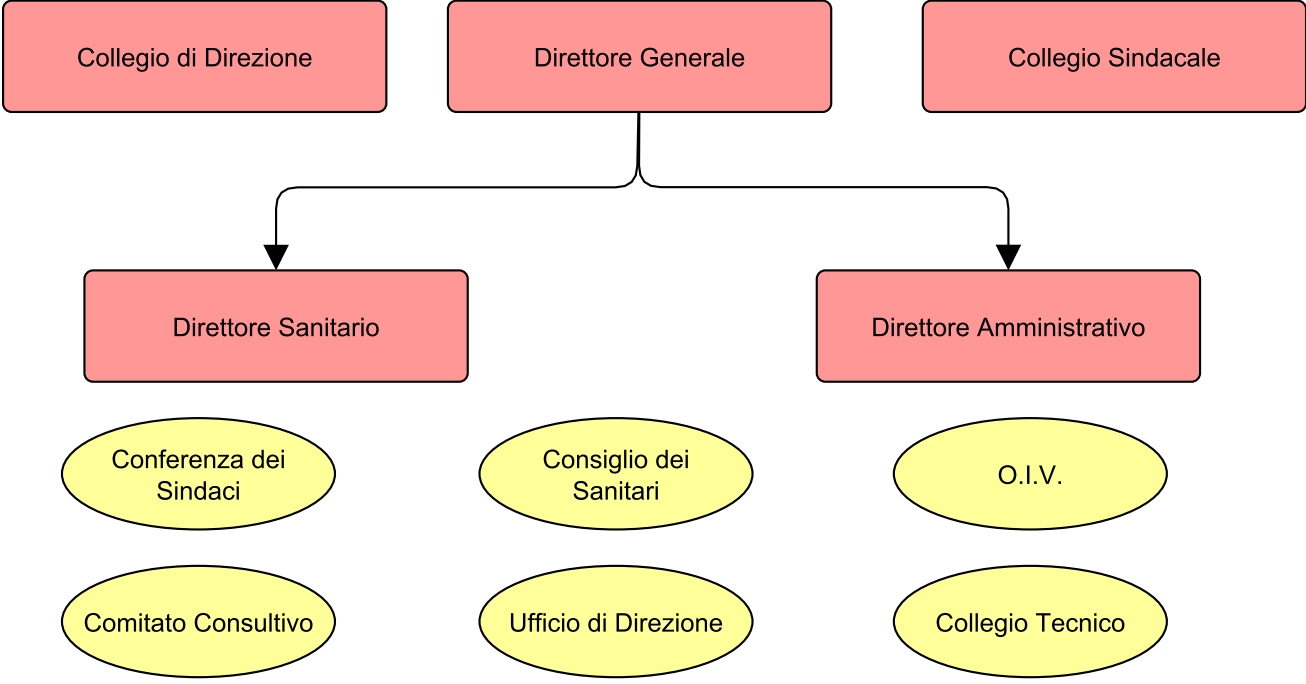
Allegato 1 Organigramma delle strutture organizzative (Atto Aziendale)



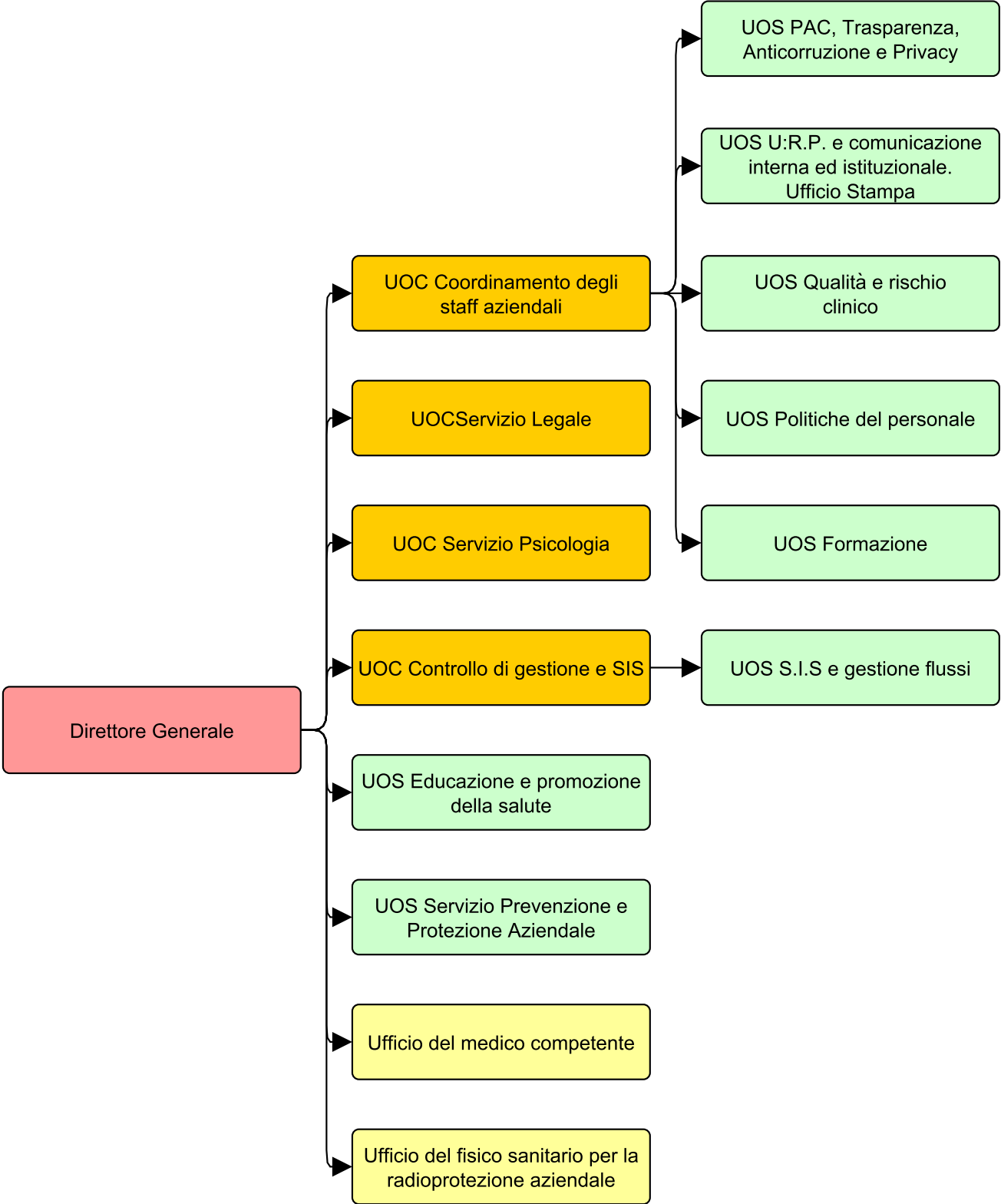
ATTO AZIENDALE

ORGANIGRAMMA DELLE STRUTTURE ORGANIZZATIVE

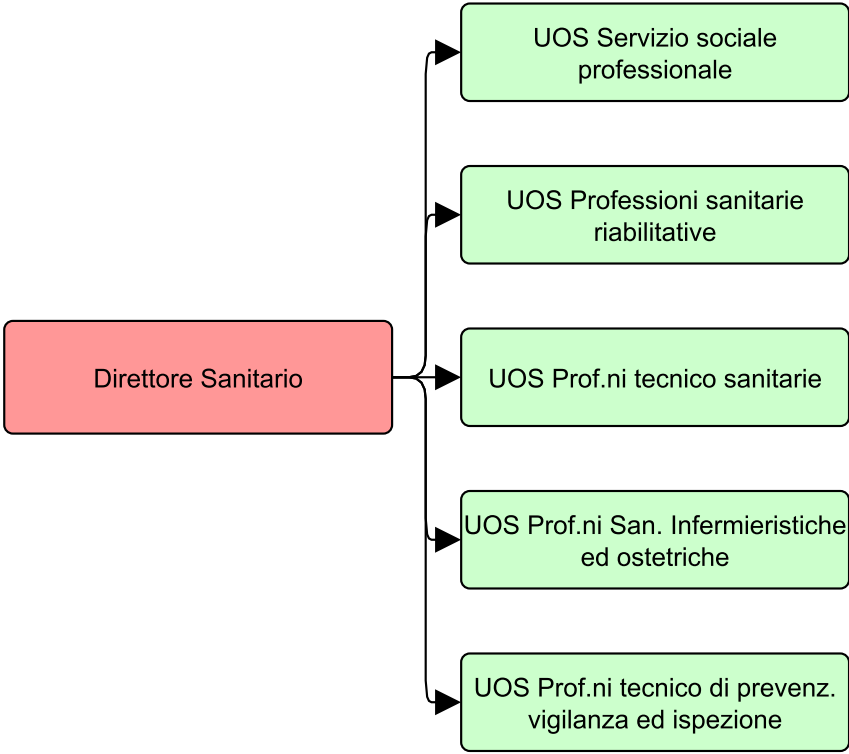
ASSETTO ISTITUZIONALE



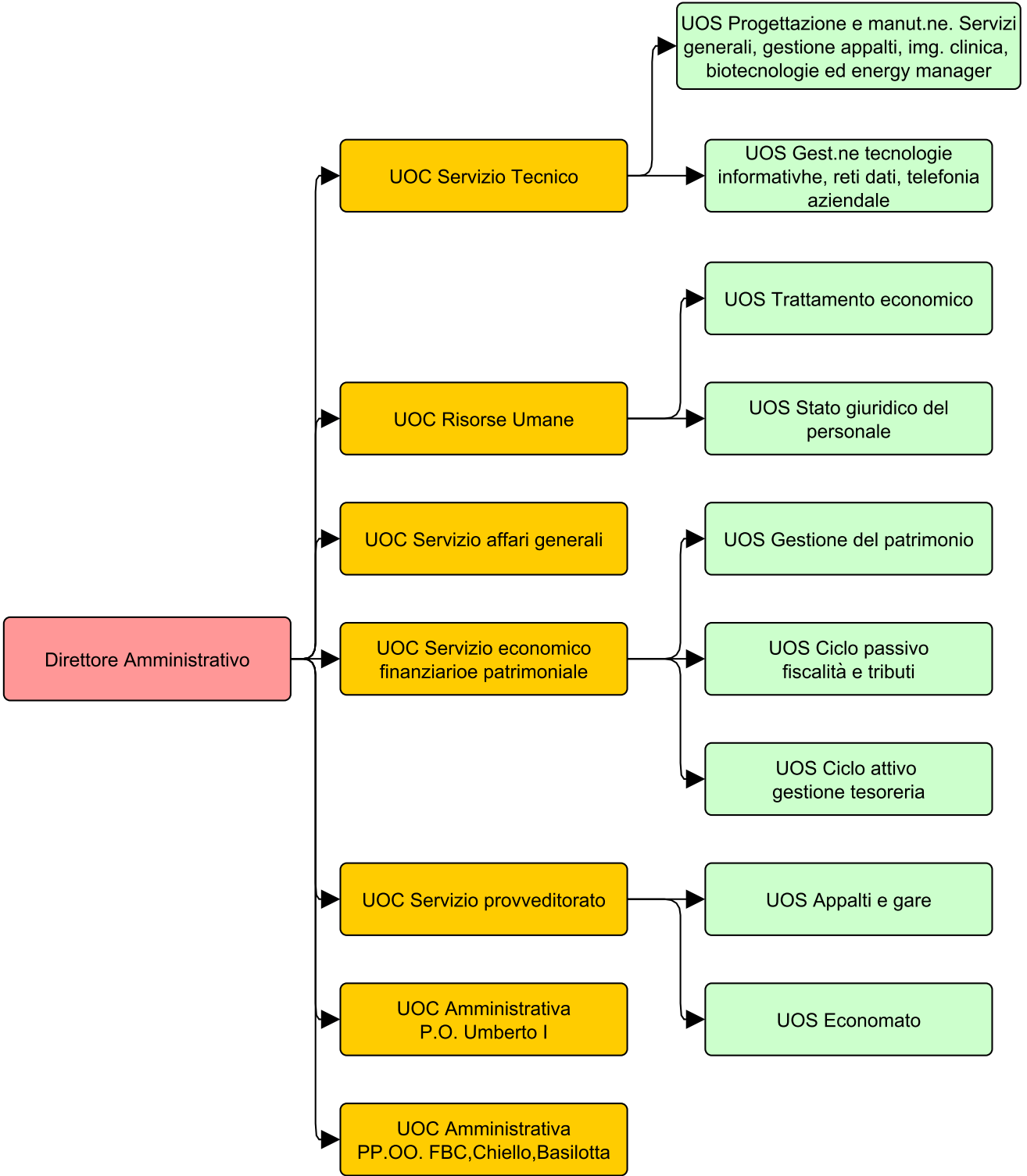
DIREZIONE GENERALE



PROFESSIONI SANITARIE E SERVIZI SOCIALI



DIREZIONE AMMINISTRATIVA



DIPARTIMENTO AMMINISTRATIVO

Dipartimento Amministrativo - Funzionale

UOC Servizio tecnico

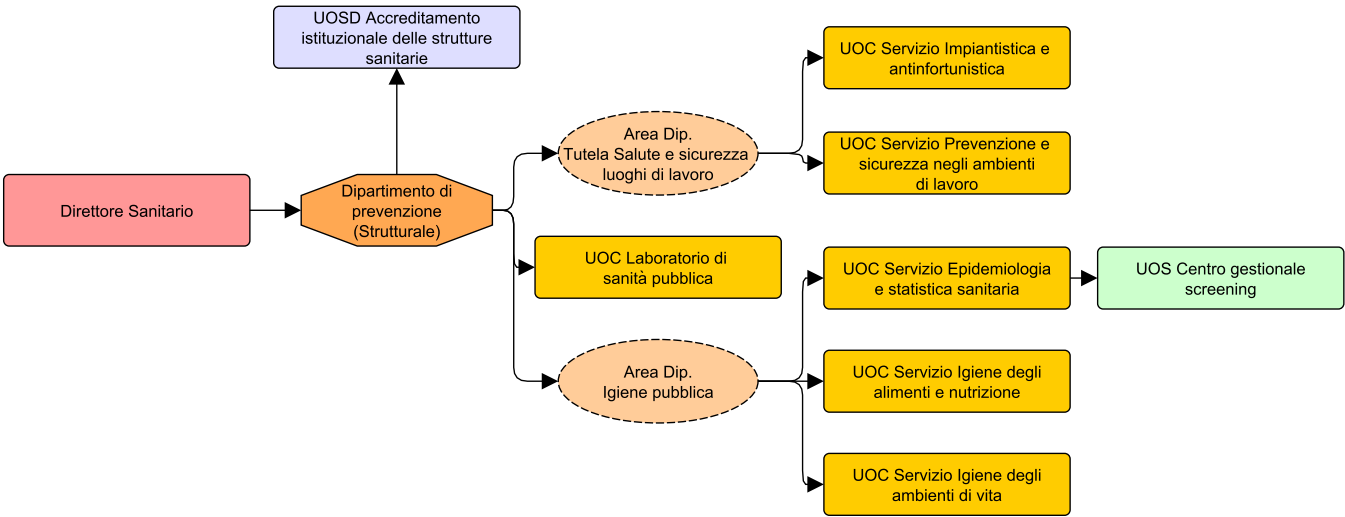
UOC Servizio affari generali

UOC Servizio provveditorato

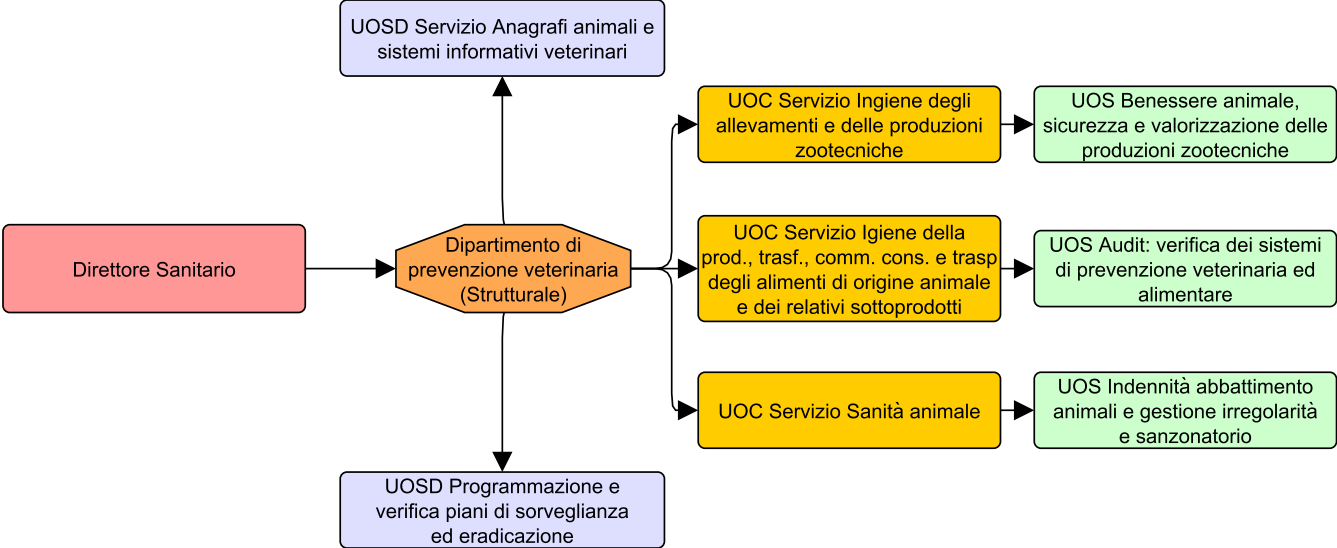
UOC Servizio economico
finanziarioe patrimoniale

UOC Risorse Umane

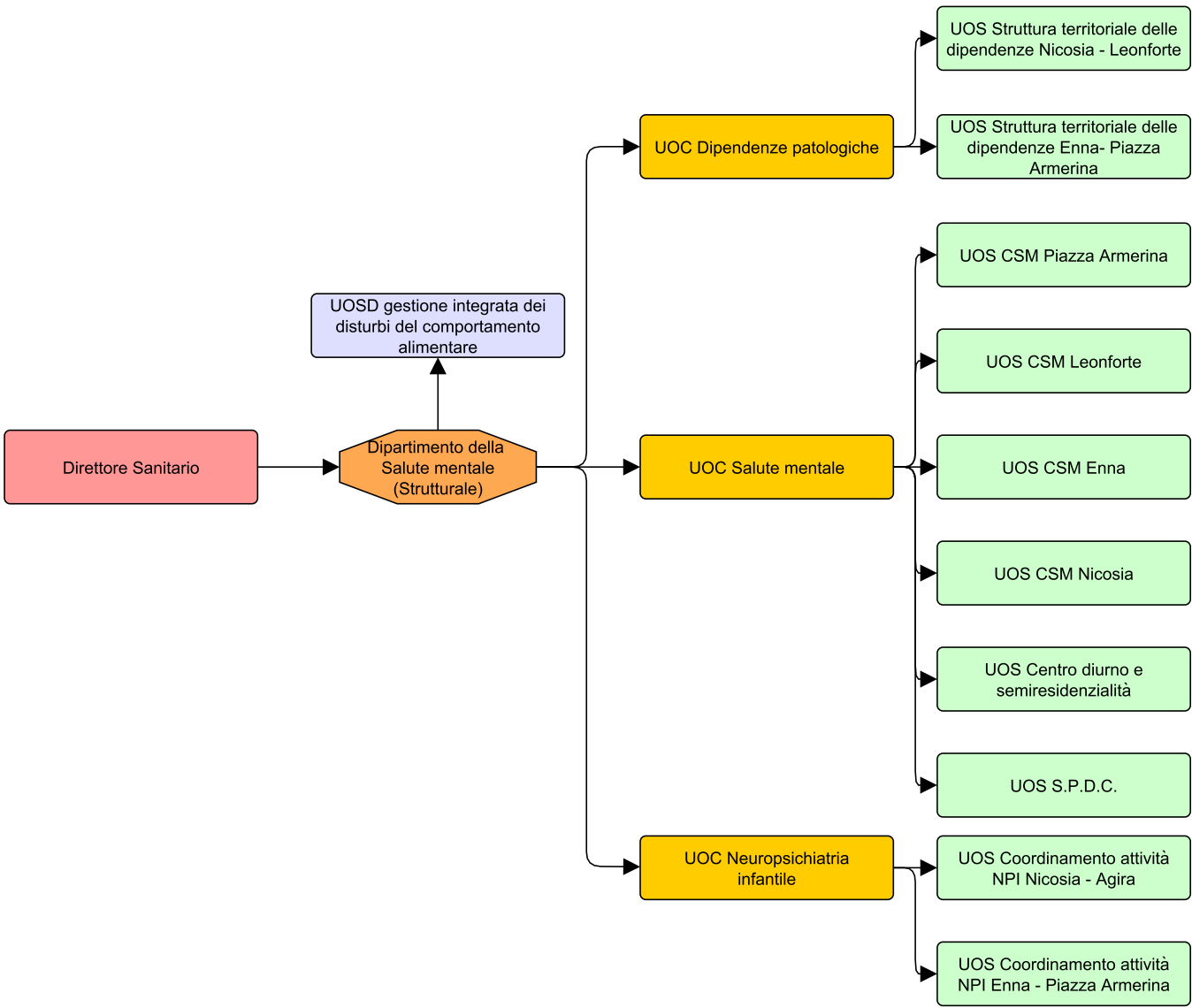
DIPARTIMENTO DI PREVENZIONE



DIPARTIMENTO DI PREVENZIONE VETERINARIA



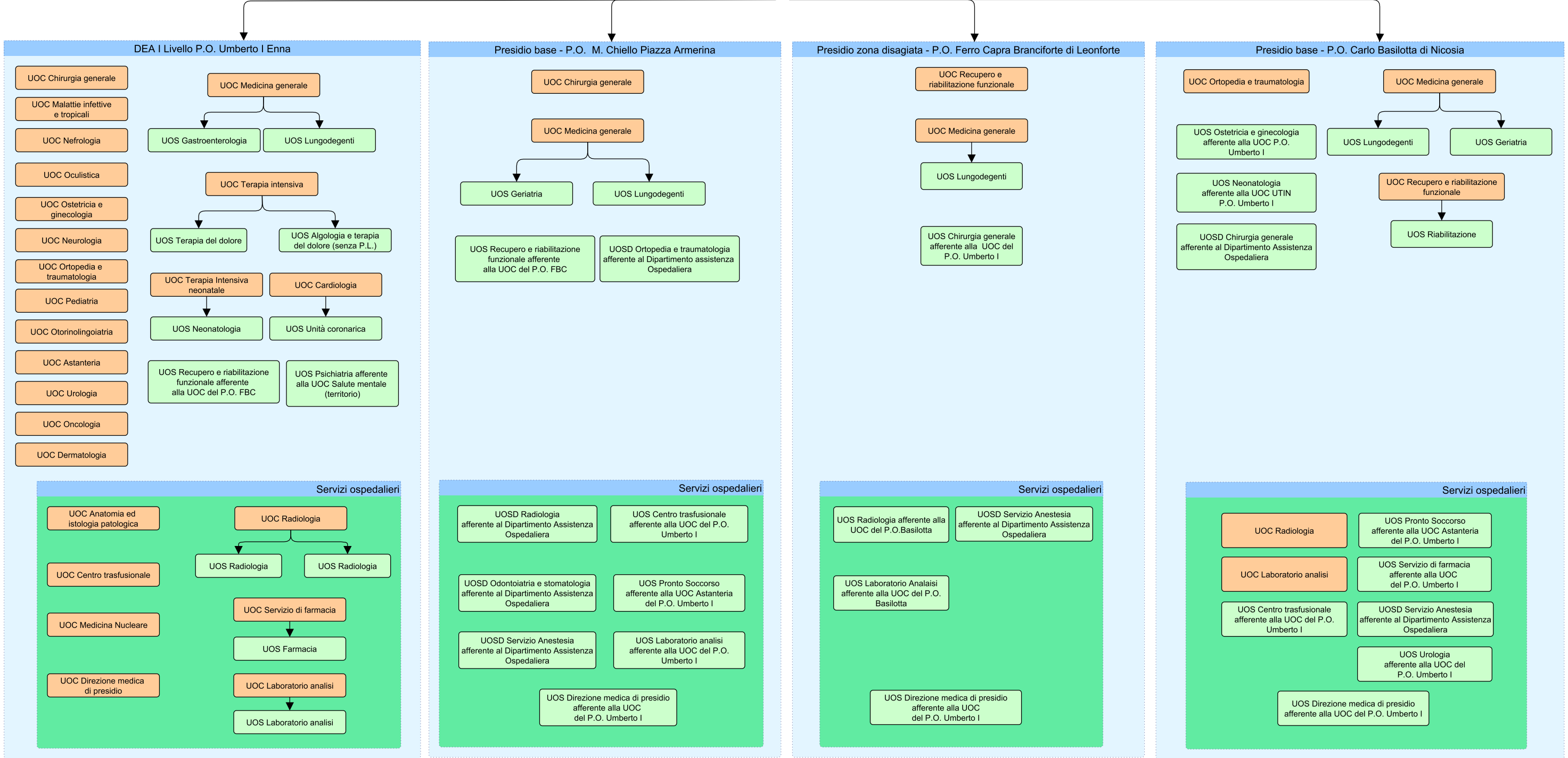
DIPARTIMENTO DI SALUTE MENTALE



DIPARTIMENTO ASSISTENZA OSPEDALIERA

Direttore Sanitario

Dipartimento Assistenza Aspedaliera
(Dipartimento strutturale)



DIPARTIMENTO DEL MATERNO INFANTILE - Dipartimento funzionale

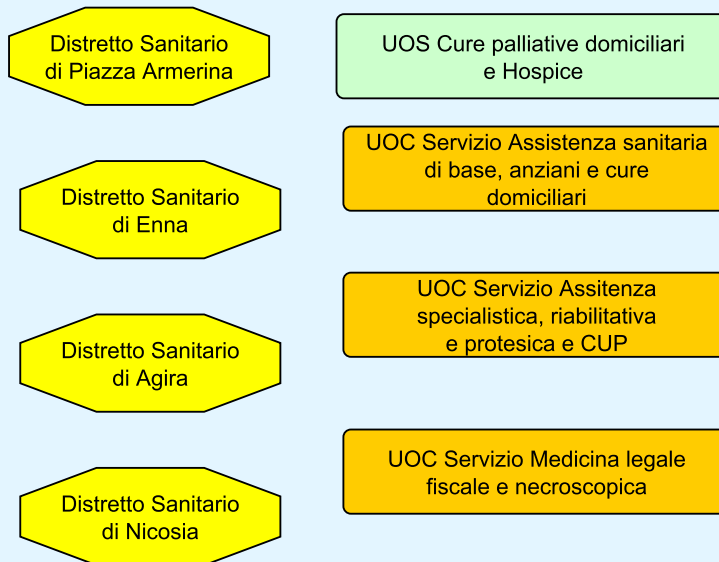
UOC Ostetricia e
ginecologia P.O. Umberto I

UOC Pediatria
P.O. Umberto I

UOC Servizio Assistenza materno
infantile del territorio

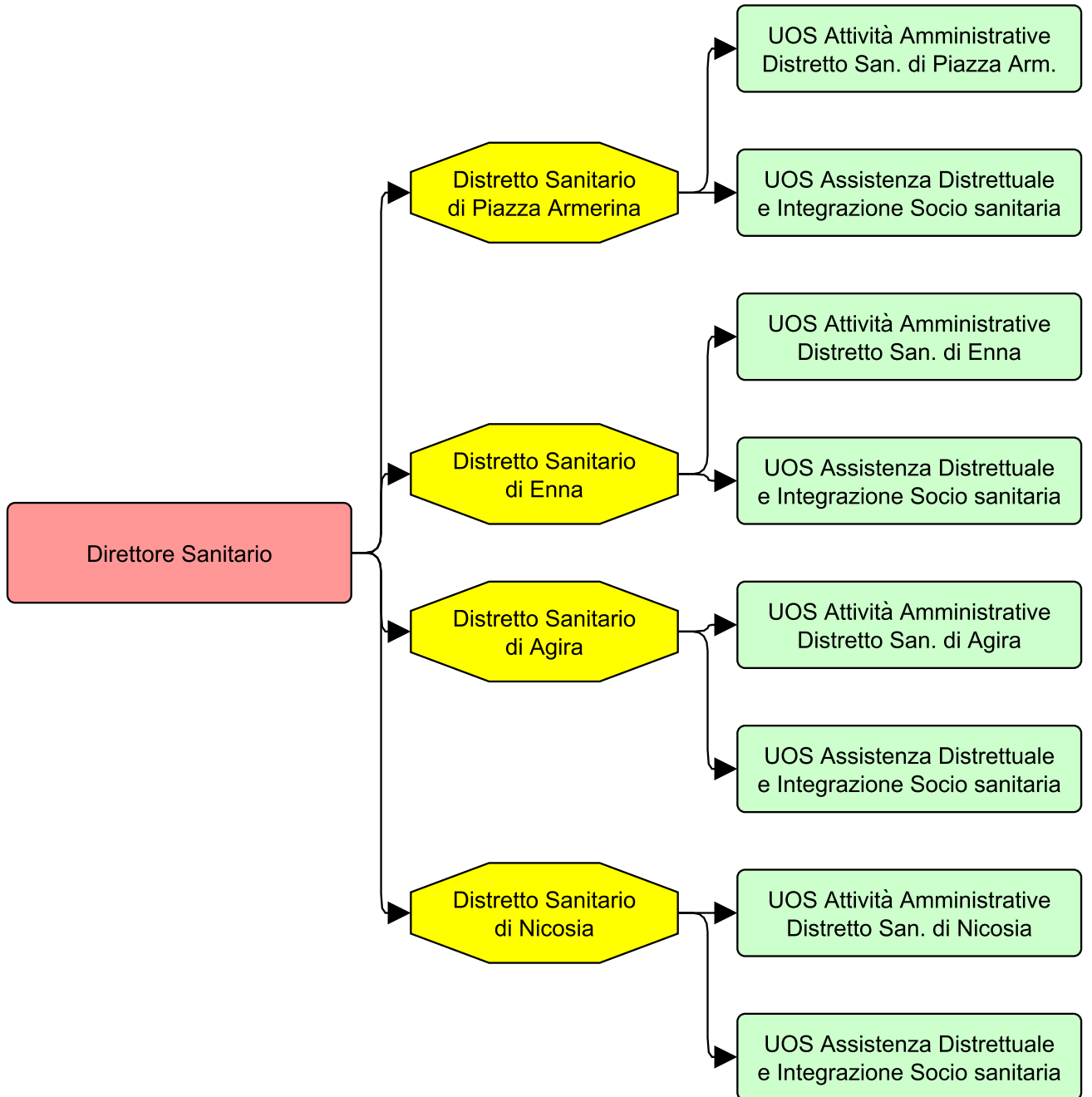
Le UOS gerarchicamente afferenti alle UOC
si intendono incluse benchè non indicate

DIPARTIMENTO DELL'ASSISTENZA DISTRETTUALE E DELL'INTEGRAZIONE SOCIO-SANITARIA - Dipartimento funzionale

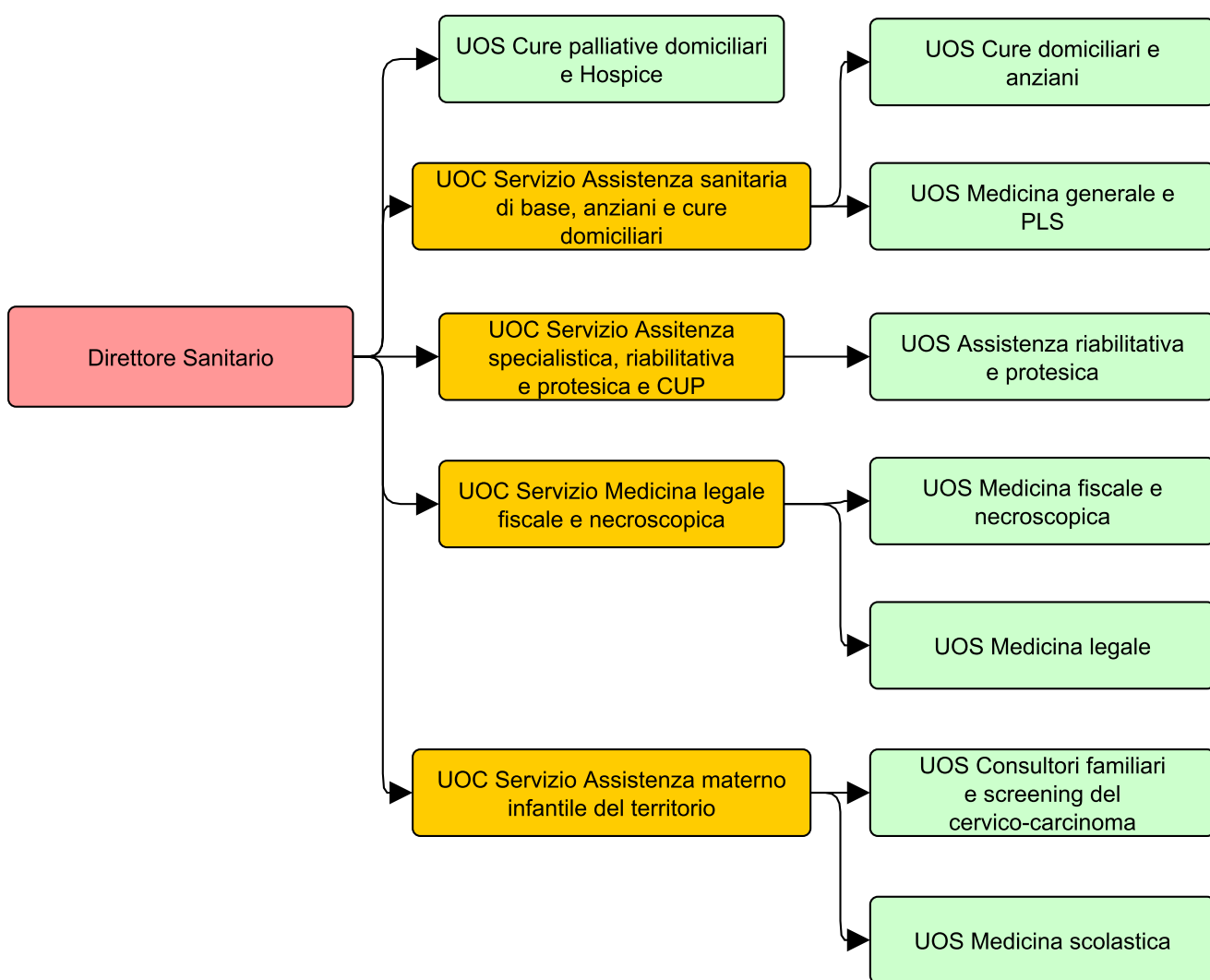


Le UOS gerarchicamente afferenti alle UOC si intendono incluse benchè non indicate

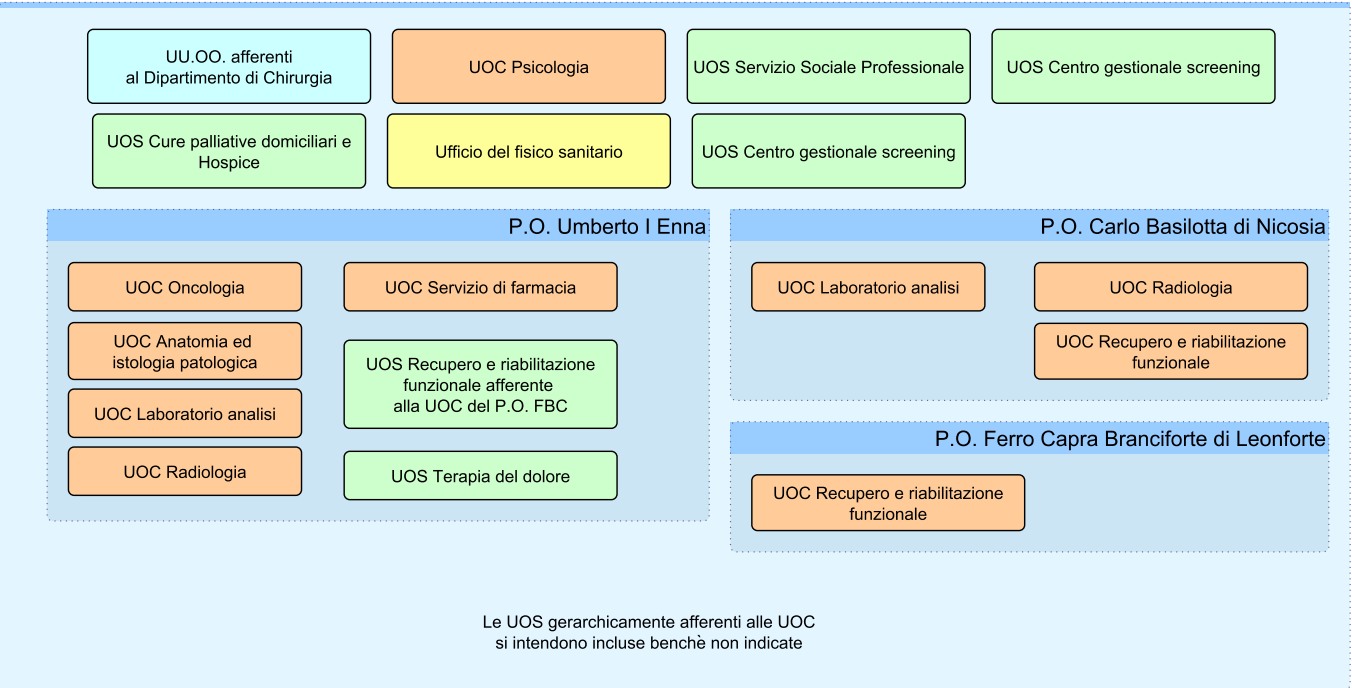
ASSISTENZA TERRITORIALE DISTRETTUALE



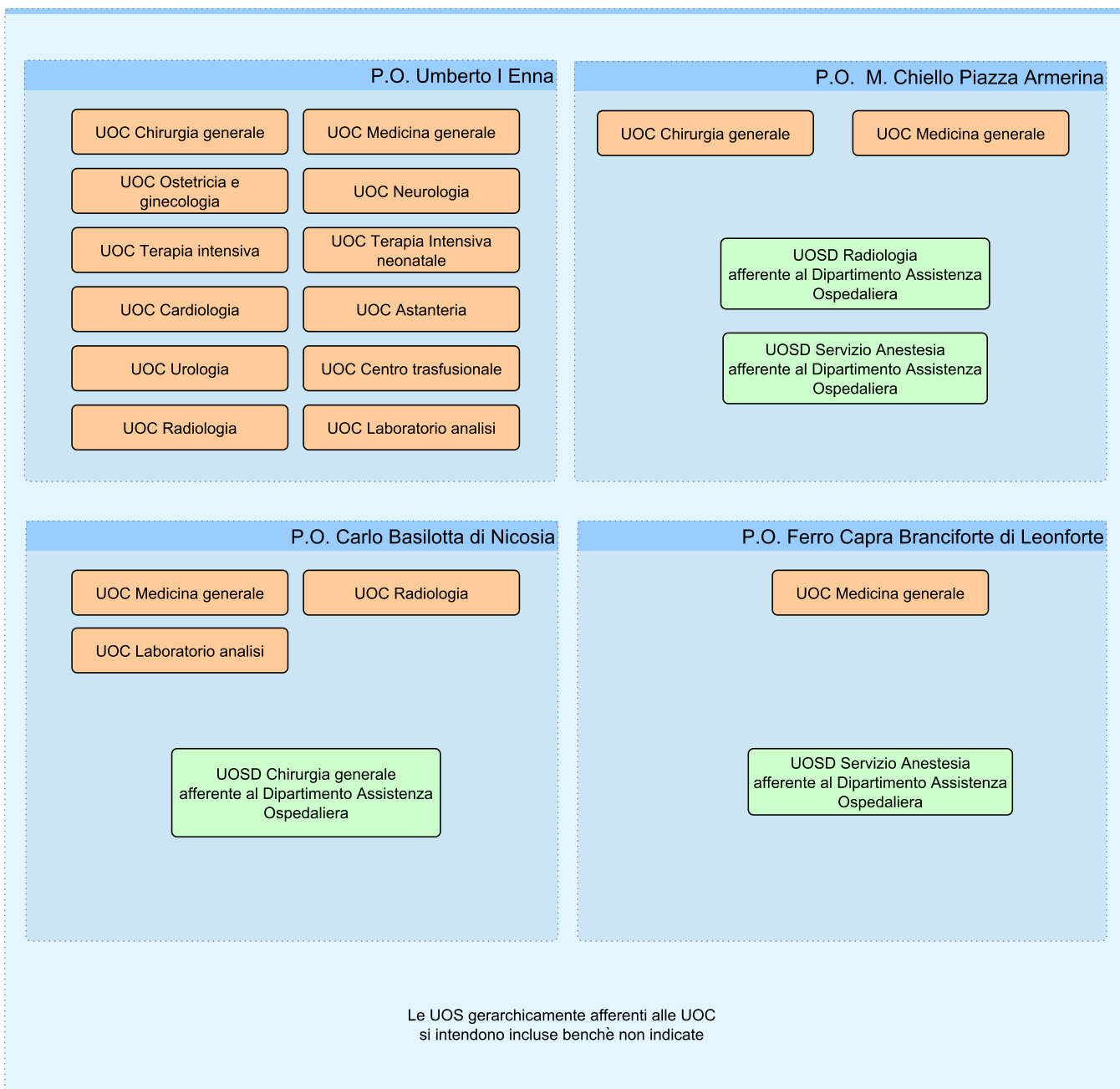
ASSISTENZA TERRITORIALE INTERDISTRETTUALE E SOCIO-SANITARIA



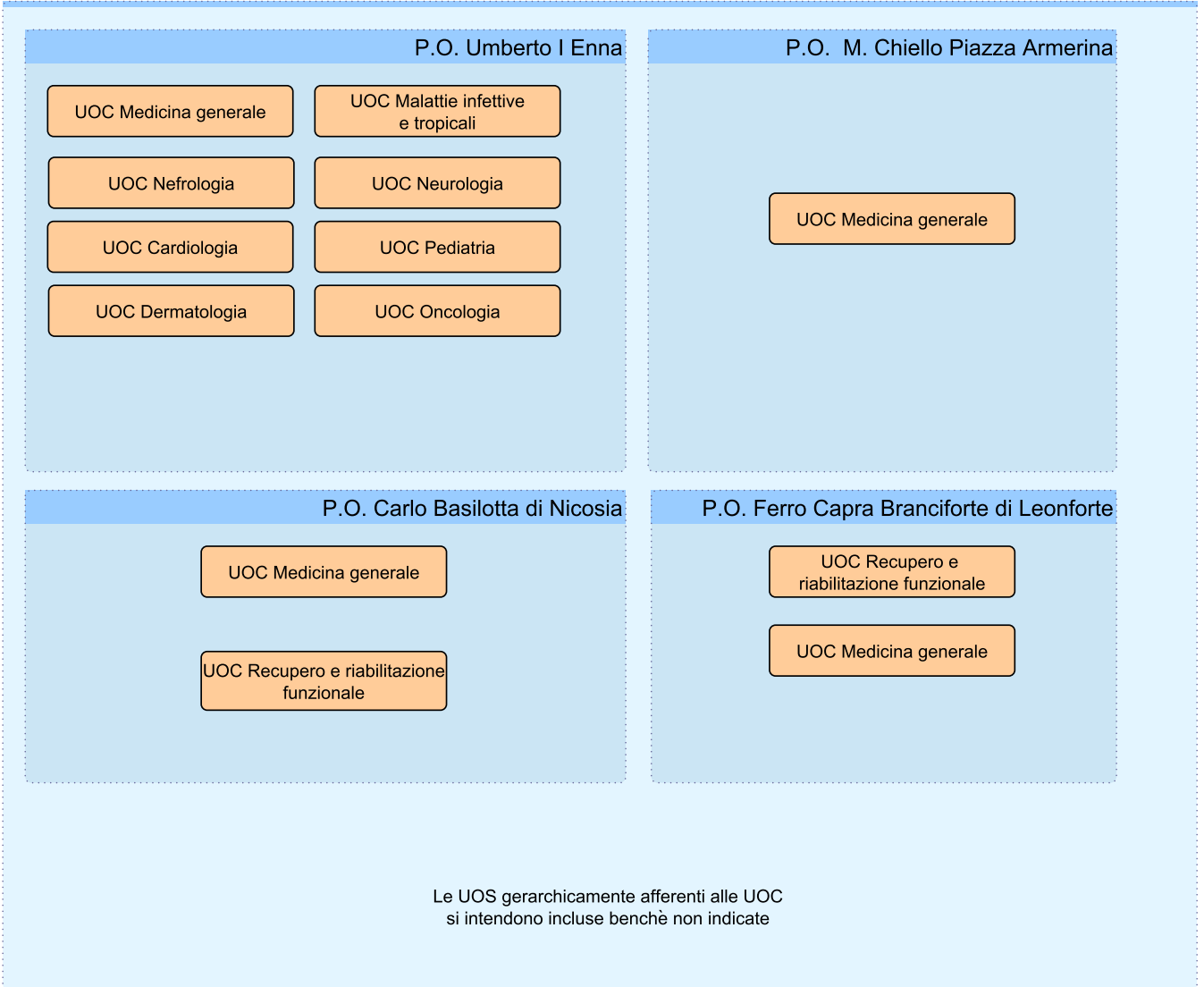
DIPARTIMENTO ONCOLOGICO - Dipartimento funzionale trasmurale



DIPARTIMENTO DI EMERGENZA ED ACCETTAZIONE - Dipartimento funzionale



DIPARTIMENTO DI MEDICINA - Dipartimento funzionale transmurale



DIPARTIMENTO CHIRURGIA - Dipartimento funzionale

P.O. Umberto I Enna

UOC Chirurgia generale

UOC Oculistica

UOC Ostetricia e
ginecologia

UOC Ortopedia e
traumatologia

UOC Otorinolaringoiatria

UOC Urologia

P.O. M. Chiello Piazza Armerina

UOC Chirurgia generale

UOSD Ortopedia e traumatologia
afferre al Dipartimento assistenza
Ospedaliera

P.O. Carlo Basilotta di Nicosia

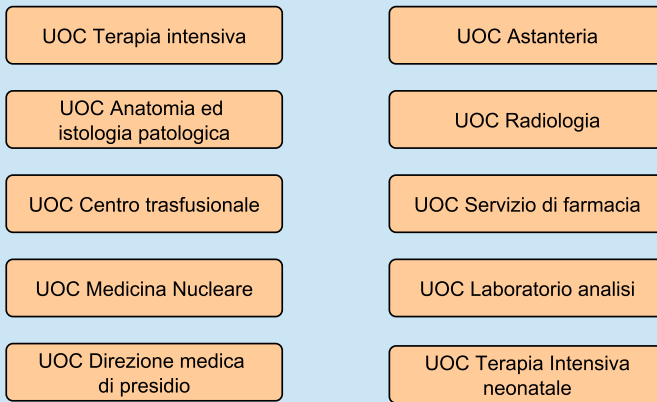
UOC Ortopedia e traumatologia

UOSD Chirurgia generale
afferre al Dipartimento Assistenza
Ospedaliera

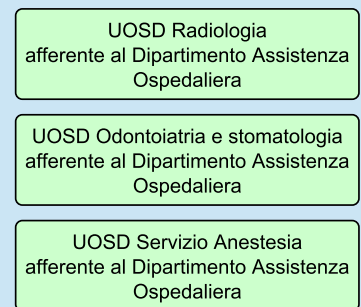
Le UOS gerarchicamente afferenti alle UOC
si intendono incluse benchè non indicate

DIPARTIMENTO DEI SERVIZI - Dipartimento funzionale

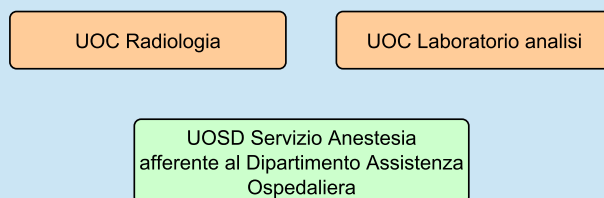
P.O. Umberto I Enna



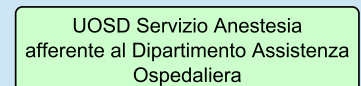
P.O. M. Chiello Piazza Armerina



P.O. Carlo Basilotta di Nicosia

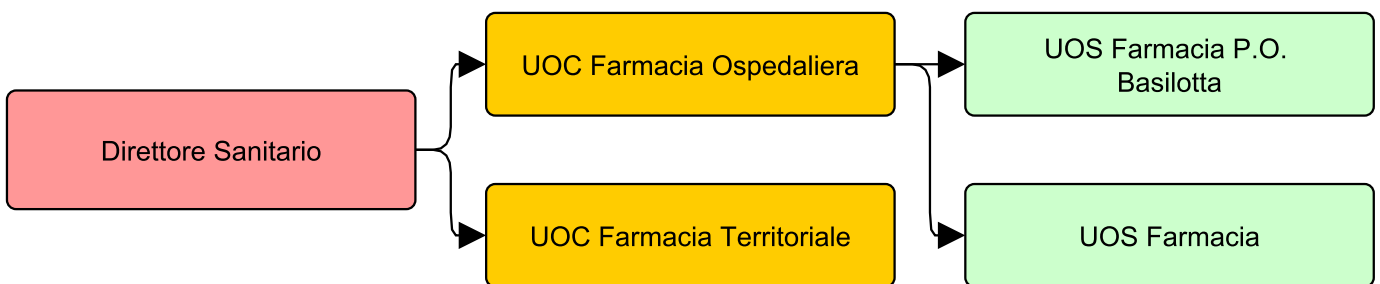


P.O. Ferro Capra Branciforte di Leonforte



Le UOS gerarchicamente afferenti alle UOC si intendono incluse benchè non indicate

ASSISTENZA FARMACEUTICA



ORGANIGRAMMA DELL'AREA OSPEDALIERA

